

まったく新しい布用クリップ

# クリップパナー

(特許取得商品)  
PAT No.3817237

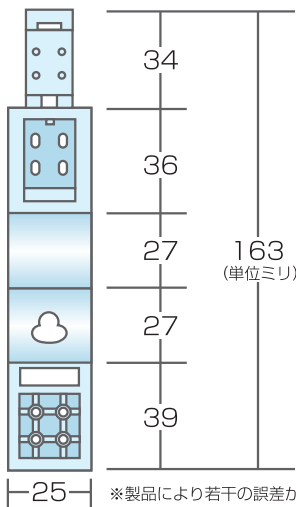
TM

新登場!

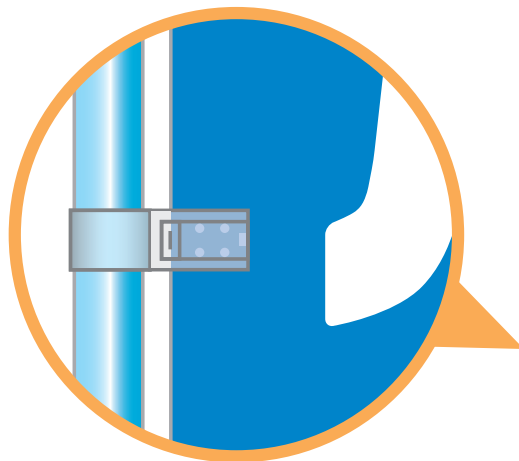
## クリップパナー<sup>TM</sup>の特長

- **優れた経済性**  
(クリップはくり返し使えて非常に経済的です。)
- **取付・取り外しが簡単**  
(ボールを固定したままで取付・取り外しができます。)
- **多彩な用途**  
(のぼり・バナー・看板・ポスターなどにもご使用になれます。)
- **半透明のスマートなデザイン**  
(半透明のクリップでツールのデザインを引き立てます。)

### ● サイズ



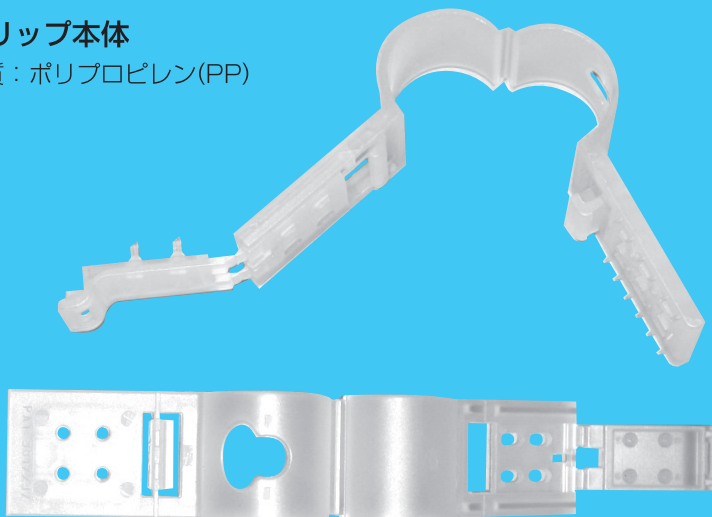
※製品により若干の誤差が生じます。



※風の強いときクリップがはみれる場合があります。室内に保管してください。

### ● クリップ本体

材質：ポリプロピレン(PP)



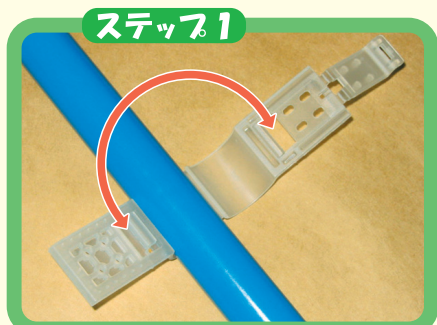
●●●● お客様の指定色によるご注文にも対応いたします。

## SERIART

セリアート株式会社 <http://www.seriart.co.jp/>  
〒175-0082 東京都板橋区高島平9-14-5

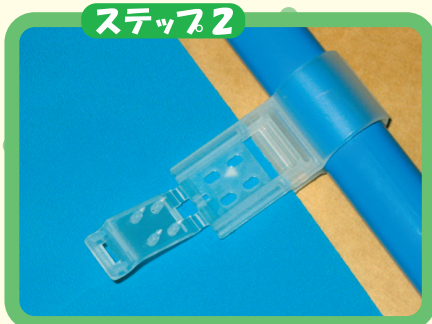
TEL03-3935-4424

●クリップバナーの取付方法 (のぼりとして使用する場合)



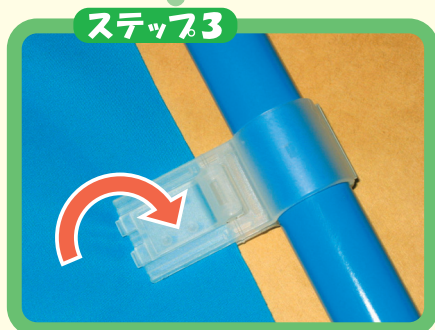
ステップ1

●のぼり竿にクリップをはさむ。



ステップ2

●のぼり竿にクリップを固定し、バナーを挟み込む。

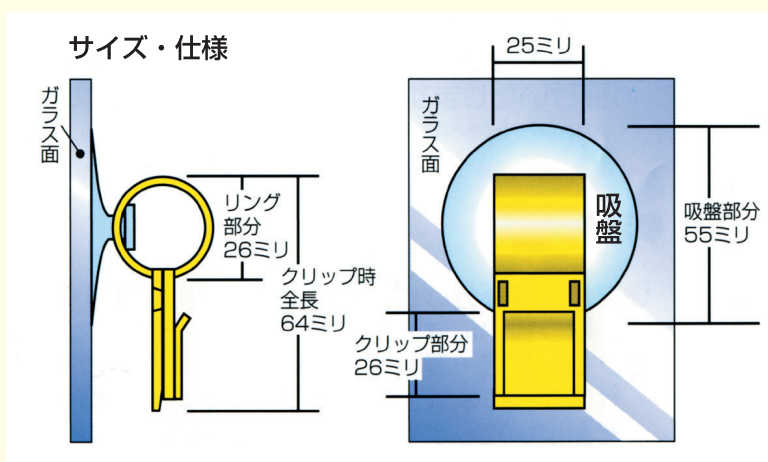


ステップ3

●パチッ!と音がしてピンがバナーを貫通するまで強めに押し込む。



●吸盤を使った設置方法

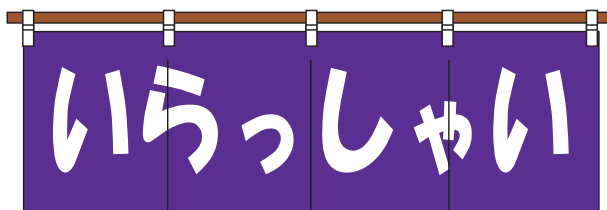


設置例



●その他の使用方法

のれん  
タペストリー



カーテン・パーテーション



自由な発想で使い方無限大。

●使用上のご注意

- 風の強いときはクリップがはずれる場合があります。室内に保管してください。
- クリップ部分はピン方式になっておりますのでお取り扱いには充分ご注意ください。
- クリップを一度固定してから変更いたしますと針穴が残りますので、クリップの位置決めは慎重にお願い致します。

SERIART

東京スクリーン・デジタル印刷協同組合  
日本プロモーション・マーケティング協会  
東京ディスプレイ協同組合会員

セリアート株式会社 <http://www.seriart.co.jp/>  
〒175-0082 東京都板橋区高島平9-14-5

TEL03-3935-4424